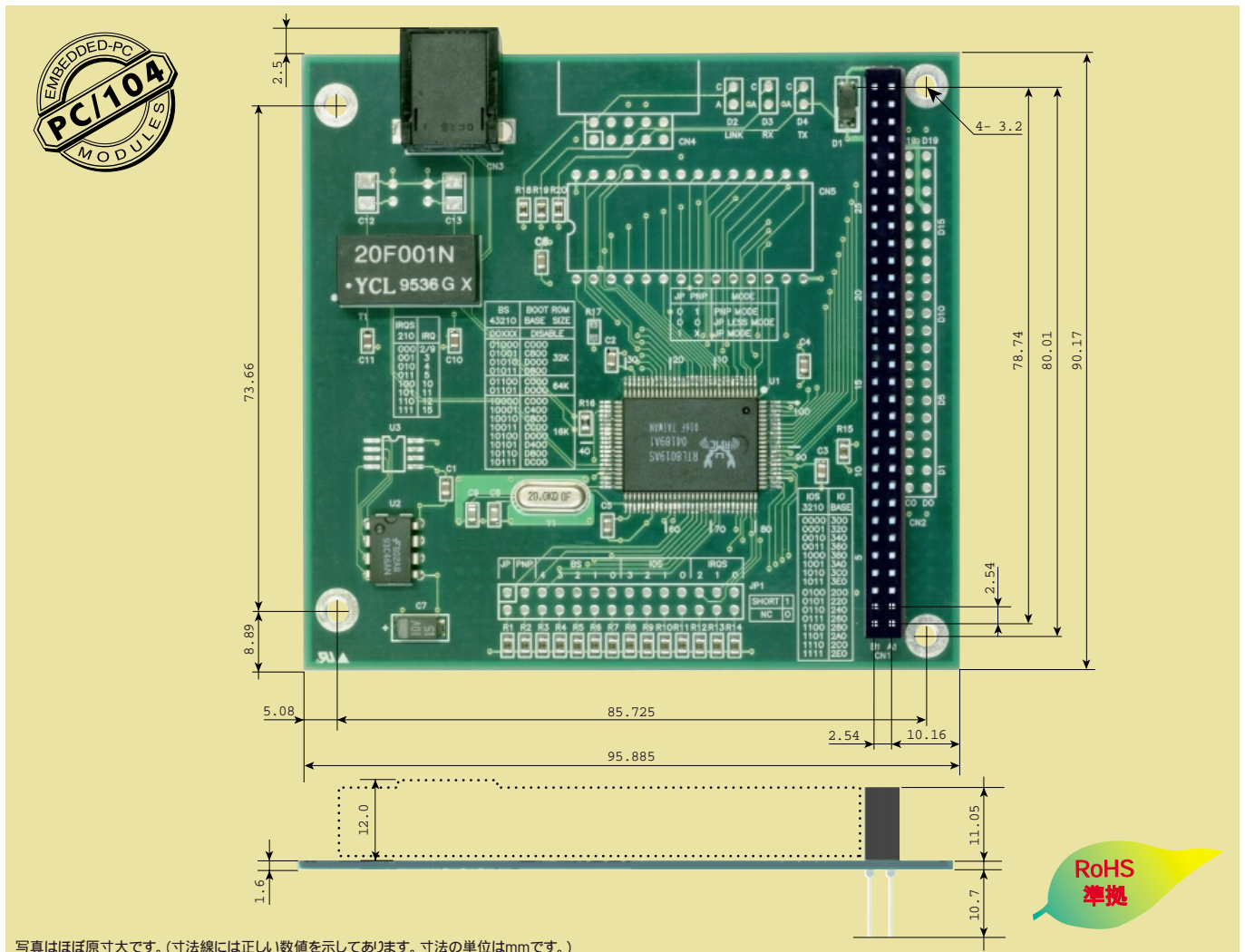


HT3060 Ethernet 10BaseT I/F



10base-Tイーサネット

EthernetコントローラにNE2000互換レジスタをもつRealtek社RTL8019ASを採用。

ジャンプレスアドレス設定

占有アドレスやIRQはシリアルEEPROMに保存され、電源投入時に自動的に設定されます。設定内容は、添付のユーティリティで変更します。またボードにジャンパを追加して、EEPROMを使用せずにアドレス等を直接設定することも可能です。

外部拡張用コネクタ

10base-TとLEDの信号をシャーシやパネルに引き出すために使用する、10極ピンヘッド取付スペースが用意されています。

仕様

| | |
|-----------|--|
| コントローラ | RTL8019AS(Realtek) |
| 通信方式 | Ethernet 10baseT |
| ステータスLED | LINK/RX/TX表示用LED取付可能 |
| モード設定 | ジャンプレス(ジャンパ設定も可能) |
| 占有I/Oアドレス | 32Byte,10bitデコード,200H~3E0Hまで32Byte単位で先頭アドレス設定可能(出荷時300H) |
| IRQ | IRQ2から5を選択可能(出荷時IRQ5) |
| 制御レジスタ | NE2000上位互換 |
| データバス幅 | 8ビット(-U00) / 16ビット(-U01) |
| 基板外形サイズ | 90.2 × 95.9mm |
| 電源 | 5V ± 5% 20mA(Typ.) |
| 動作温度範囲 | 0 ~ 70 |

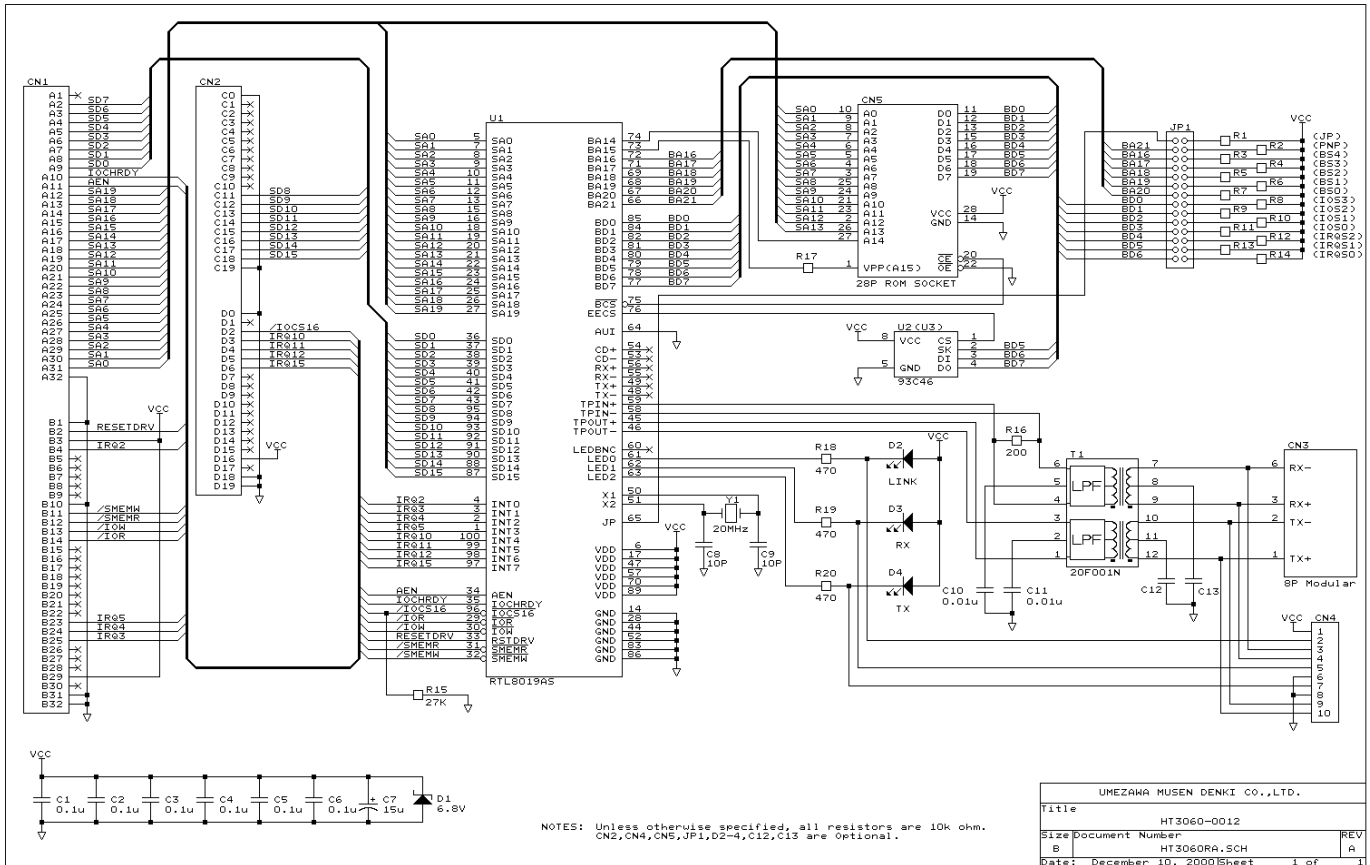
コネクタ

| | | | |
|-----|-------|--------------|------------------------------------|
| CN1 | CPUバス | 64極スタッキング | 8ビットPC/104規格準拠の信号配列です。 |
| CN2 | CPUバス | 40極スタッキング | 16ビットPC/104規格準拠の信号配列です。(-U01にのみ実装) |
| CN3 | I/O信号 | 8極モジュラ(RJ45) | 10base-T用8極モジュラプラグを接続します。 |

製品構成

HT3060-U00 8bit データバス ￥9,072(本体¥8,400) HT3060-U01 16bit データバス ￥9,612(本体¥8,900)
 製品にはボード固定用スタッド・ビスナット4組が付属します。

回路図



テクニカルノート

ドライバ

本ボードにはDOS用バケットドライバのみが添付されています。その他のOSに対応したドライバについては、Realtek Semiconductor社ホームページよりダウンロードしてご使用ください。(なお、ドライバによっては8ビットデータバスに対応していない場合があります。)

Linuxでの使用

ne.c(NEx000互換ボード用ドライバ)ドライバは16ビットデータバス幅で使用する前提で書かれていますので、16ビットデータバス製品(HT3060-U01)をご使用になるか、ドライバを8ビットデータバス幅で使用できるよう書き換える必要があります。

BIOS拡張ROM

ボード上にはEPROM実装用スペースが用意されています。ここに27C256相当のEPROMを搭載し、設定によって16KBまたは32KBのBIOS拡張ROMとして使用することができます。

コンフィグレーションユーティリティ

ボードの占有アドレスや割り込み等をジャンプレスで設定する付属ユーティリティは、DOS上で動作するアプリケーションのため、x86以外のCPUでHT3060を使用し、占有アドレス等を変更する必要がある場合はジャンプを追加実装してジャンプモードでご使用ください。

DOS用TCP/IPプロトコルスタック

ロイヤリティフリーのDOS用TCP/IPプロトコルスタックWATTCPが<http://www.erickengelke.com/wattcp/>から入手可能です。

HT1070 と組合せて使用する場合

HT3060に対応したドライバがアルマジロホームページ(<http://armadillo.atmark-techno.com/>)より入手できます。

安全に関する注意事項



本製品には一般電子機器用(OA機器・通信機器・計測機器・工作機械等)に製造された半導体部品を使用しておりますので、その誤作動や故障が直接生命を脅かしたり、身体・財産等に危害を及ぼす恐れのある装置(医療機器・交通機器・燃焼制御・安全装置等)に組み込んで使用しないでください。

また半導体部品を使用した製品は、外来ノイズやサージにより誤作動したり故障したりする可能性がありますので、ご使用になる場合は万一誤作動、故障した場合においても生命・身体・財産等が侵害されることのないよう、装置としての安全設計(リミットスイッチやヒューズ・ブレーカ等の保護回路の設置、装置の多重化等)に万全を期されますようお願い申し上げます。

取扱店



梅澤無線電機株式会社

東京営業部 101-0044 東京都千代田区鍛冶町2-3-14 TEL03-3256-4491 FAX03-3256-4494
 仙台営業所 982-0012 仙台市太白区長町南4丁目25-5 TEL022-304-3880 FAX022-304-3882
 札幌営業所 060-0062 札幌市中央区南2条西7丁目 TEL011-251-2992 FAX011-281-2515
 ホームページ URL <http://www.umezawa.co.jp/>

技術的なお問い合わせは
 技術部直通 TEL/FAX



0120-024768

本資料記載の製品や製品名は各社の商標または登録商標です。