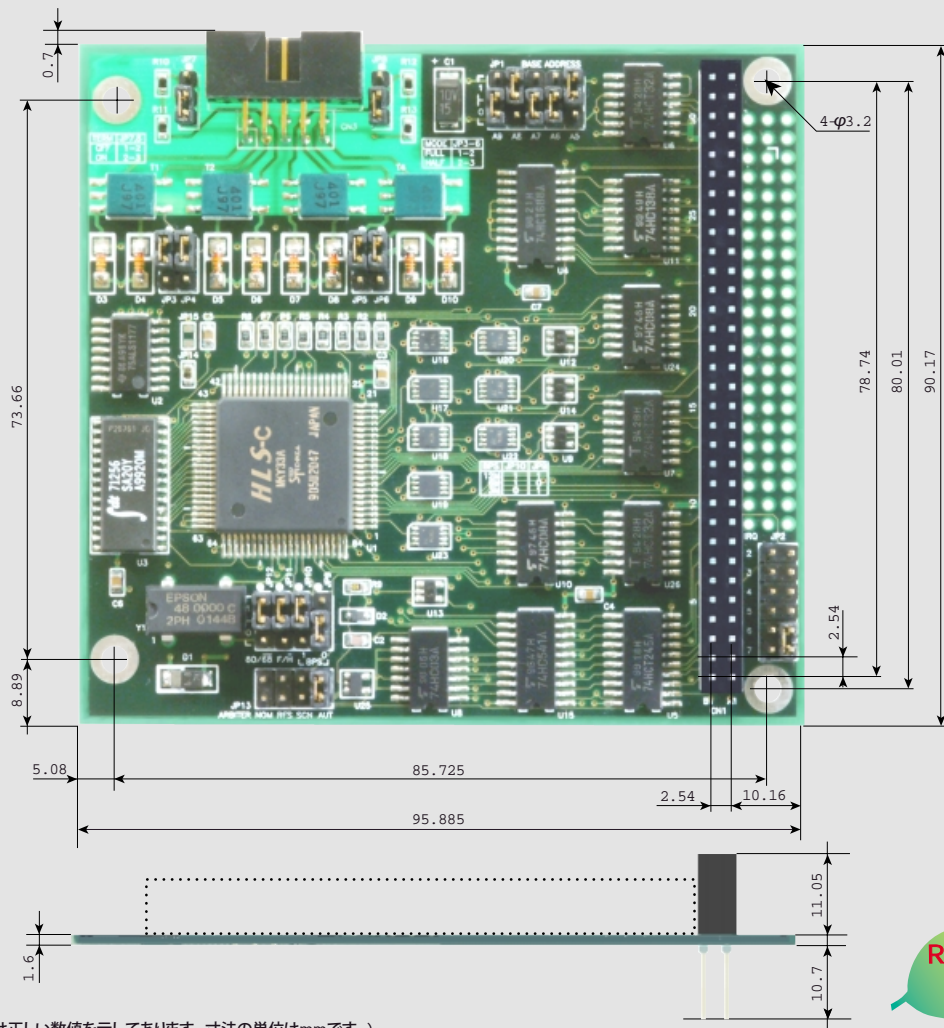
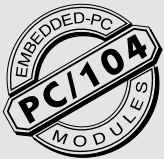


HT3050 Hi-speed Link System Center



RoHS指令
適合

写真はほぼ原寸大です。(寸法線には正しい数値を示してあります。寸法の単位はmmです。)

ハイスピードリンクシステム

HLS(Hi-speed Link System)は、センターとサテライトで構成される、高速な1対N信号伝送システムです。1つのセンターで最大63台までのサテライトを運用し、1008点入力・1008点出力を行うことができます。センターはサテライトをポーリングしており、全入出力をスキャンする時間はわずか1.9msです。(63サテライト、6Mbps、フルデュプレックス時)

サテライトを意識させないインターフェース

通信プロトコルはハードウェアで実現されており、各サテライトに対応するセンターのI/Oポートをリードライトするだけで、サテライトの入出力が実現できます。

省配線の実現

センター・サテライト間は、1ペアまたは2ペアのツイストケーブルで配線することができます。特に1ペア(2線)での配線は、応答速度よりも省配線を目的とする場合に適しています。

仕様

センター素子	MKY33(ステップテクニカ)
系統数	2
接続最大サテライト数	63台(1系統には32台まで接続可能)
転送方式	フルデュプレックス/ハーフデュプレックス
ポーレート	3/6/12Mbps
最大伝送距離	各系統200m(6Mbps時推奨値)
スキャン応答時間	1.9ms(6Mbps、フル、サテライト63台接続時)
占有I/Oアドレス	2048Byte(16bitデコード、A[9:5]をジャンパ設定)
IRQ	IRQ2から7をジャンパで選択
基板外形サイズ	90.2×95.9mm
電源	5V±5%
動作温度範囲	0~70℃

コネクタ

CN1	CPUバス	64極スタッキング	8ビットPC/104規格準拠の信号配列です。
CN3	I/O信号	10極BOXピンヘッダ	HLS通信ラインの信号を接続します。ハーフデュプレックスとフルデュプレックスの場合では、端子機能がかわりますのでご注意ください。

製品構成

HT3050-U00 HLSセンター ¥18,900 (本体¥17,500)

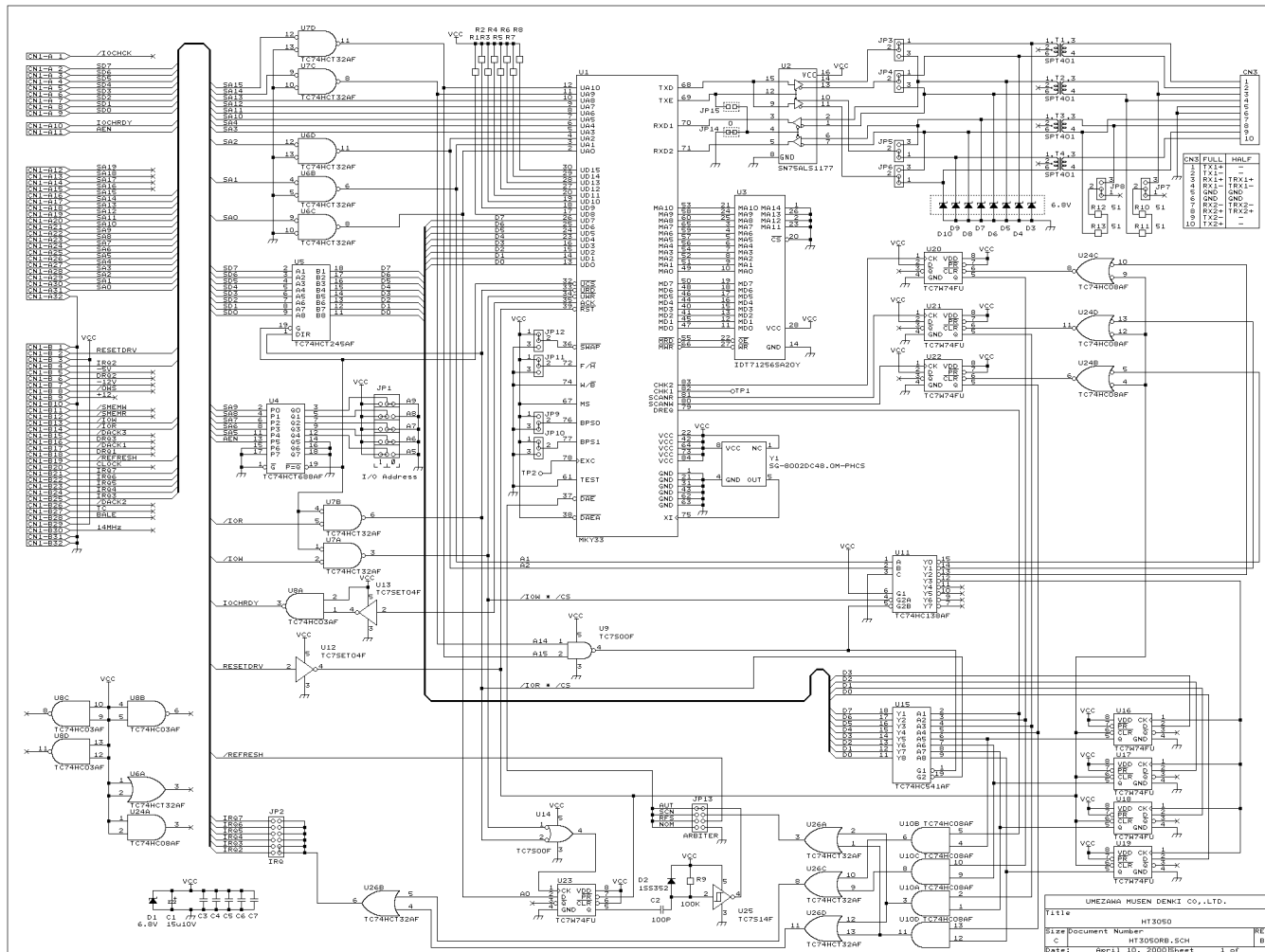
《セット内容》

- HT3050-U00 HLSセンター
- マニュアルディスク
- ボード固定用スタッド・ビスナット4組

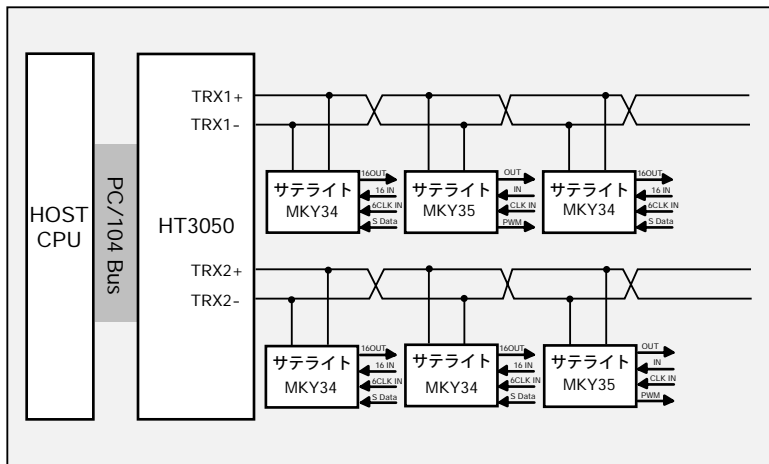
関連情報

株式会社ステップテクニカ ホームページ
<http://www.steptecnica.co.jp/>

オーエヌ電子株式会社 ホームページ
HT3050に接続可能なサテライトモジュール製品(Save Net)を豊富にラインナップしています。
<http://www.ontec.co.jp/>



HLSシステム構成例



左図はHLSシステムをハーフデュプレックスで構成した例です。サテライトには、ステップテクニカの専用IC MKY34/MKY35を使用し、通信ラインとのインターフェースは、ライトランシーバと絶縁用パルストランスを使用します。

MKY34を使用したサテライトは、16ビット入力/16ビット出力と6つのカウンタ入力、16ビットのシリアルデータ入力機能をもっています。また、MKY35を使用したサテライトは、ビット入出力やPWM出力、2つの12ビットカウンタの機能を合計で16本のI/Oピンに割り当てることができます。

通信ラインは2つの系統に別れており、それぞれの系統に32個まで、2系統合計で最大63個のサテライトを接続できます。ボーレートが6Mbpsの場合は、各系統200mの伝送ができますが、3Mbpsまでボーレートを下げると、伝送距離を300mまで延ばすことができます。

安全に関する注意事項



本製品には一般電子機器用(OA機器・通信機器・計測機器・工作機械等)に製造された半導体部品を使用しておりますので、その誤作動や故障が直接生命を脅かしたり、身体・財産等に危害を及ぼす恐れのある装置(医療機器・交通機器・燃焼制御・安全装置等)に組み込んで使用しないでください。

また半導体部品を使用した製品は、外来ノイズやサージにより誤作動したり故障したりする可能性がありますので、ご使用になる場合は万一誤作動、故障した場合においても生命・身体・財産等が侵害されることのないよう、装置としての安全設計(リミットスイッチやヒューズ・ブレーカ等の保護回路の設置、装置の多重化等)に万全を期されますようお願い申し上げます。

取扱店



梅澤無線電機株式会社

東京営業部 101-0044 東京都千代田区鍛冶町2-3-14 TEL03-3256-4491 FAX03-3256-4494
 仙台営業所 982-0012 仙台市太白区長町南4丁目25-5 TEL022-304-3880 FAX022-304-3882
 札幌営業所 060-0062 札幌市中央区南2条西7丁目 TEL011-251-2992 FAX011-281-2515
 ホームページ URL <http://www.umezawa.co.jp/>

技術的なお問い合わせは
 技術部直通 TEL/FAX



0120-024768