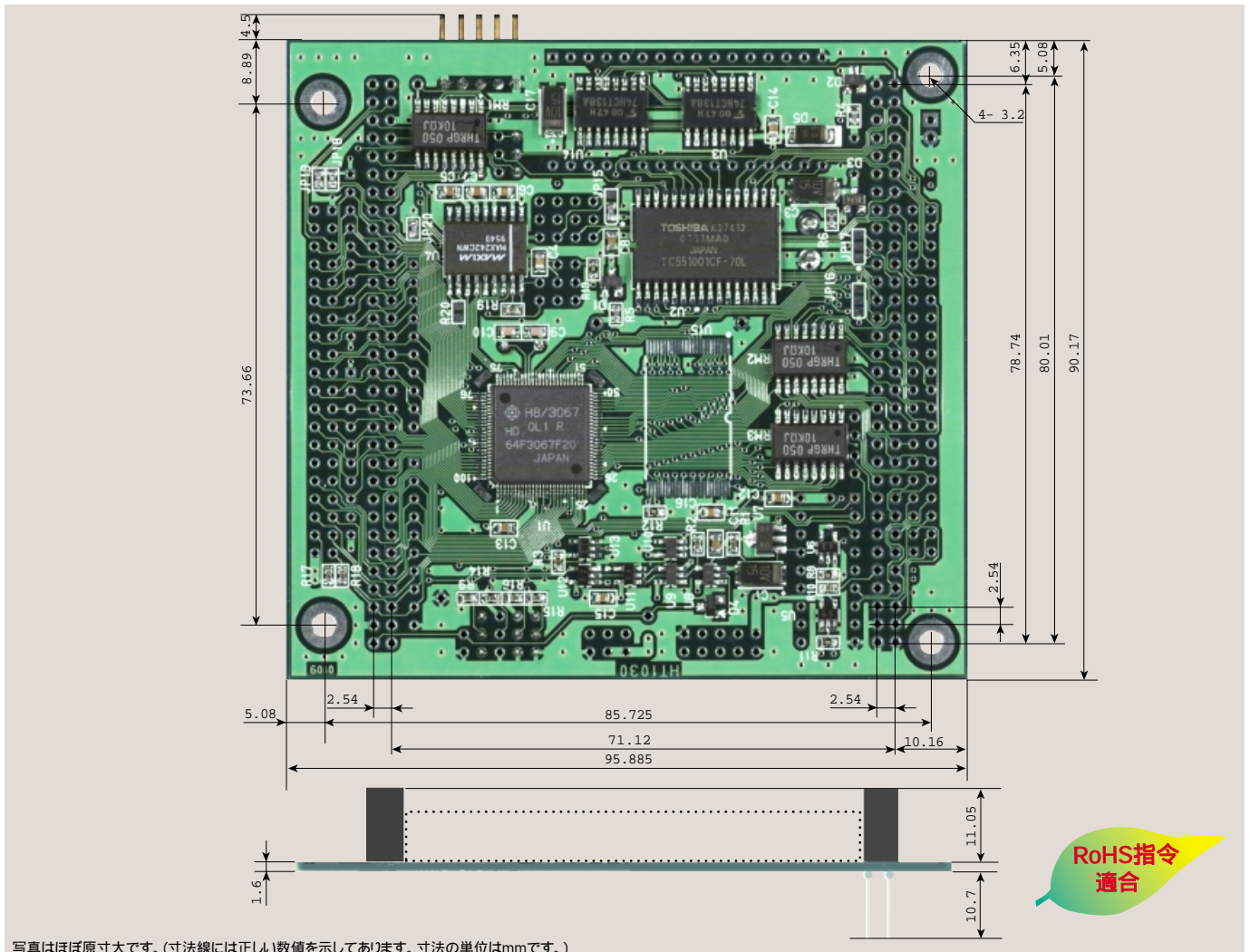


# HT1030

# H8/3067 CPU



### SRAM 128KBを標準搭載

CPU 内蔵のSRAM4KBでは何かと容量不足になりがちですが、HT1030ではSRAM128KBを標準搭載。また、オプションメモリソケットでさらに512KBのSRAM(DIP)が増設できます\*1。

### PC/104準拠の拡張バス信号配列

バスコネクタの信号配列はPC/104規格に準じていますので、HTシリーズのオプトアイソレート入出力やRS232C/485等のモジュールをそのままスタック接続して使用できます\*2。またI/O信号はフラットケーブルでの取り出しを考慮し、ボックスピンヘッダ搭載スペースを用意しています。

### 開発ツールへ簡単接続

ボード上には、ROMインサートキットデバッグ接続用DIPソケット搭載スペース\*1を用意しています。またICE接続用ソケット搭載モデルもございますので、すでにお使いの開発ツールが活用できます。

### ブートモードへの切替はワンタッチ

ボード上の小型スイッチ操作だけでブートモードに切替でき、プログラム書換のたびに動作モードのジャンプ設定を変えたり、スタックしたI/Oモジュールを外す必要がありません。

\*1 メモリ増設およびROMインサートキットデバッグ接続は同じソケットを使用しますので、同時には対応できません。

\*2 モジュールによっては、システムクロックを8MHzで動作させる必要があります。

### 仕様

プロセッサ	HD64F3067RF(H8/3067)
システムクロック	16MHz(原発振、分周可能)
メモリ	SRAM:4KB(内蔵)+128KB FLASH:128KB(内蔵)
カレンダー時計(RTC)	EPSON RTC-62421/63421(DIP品)実装可能
シリアルポート	チャンネル0,1:RS232C チャンネル2:TTL
ポーレートジェネレータ	各チャンネル独立、CPU内蔵
汎用入出力	34ビット(一部ピンは他のI/O機能と重複)
A/Dコンバータ	CPU内蔵10ビット8チャンネル(変換時間3.5uS)
D/Aコンバータ	CPU内蔵8ビット2チャンネル(変換時間10uS)
タイマ	16ビットタイマ:3CH 8ビットタイマ:4CH
バックアップ	0.1F電気二重層コンデンサ(電池併用可能)
バックアップ対象	128KB SRAM/オプションソケット/RTC
スタンバイ機能	システムクロック停止・ウェイクアップ機能
オプションソケット	DIP32ピン1.4Mbit SRAM/EPROMをボード上に搭載可能(ROMインサートキットデバッグ対応)
基板外形サイズ	90.2×95.9mm
電源	5V±5% 70mA(typ.)
動作温度範囲	0~70

### 製品構成

#### 組み込み・量産用モデル

HT1030-U00 H8/3067 CPU ¥11,880(本体¥11,000)

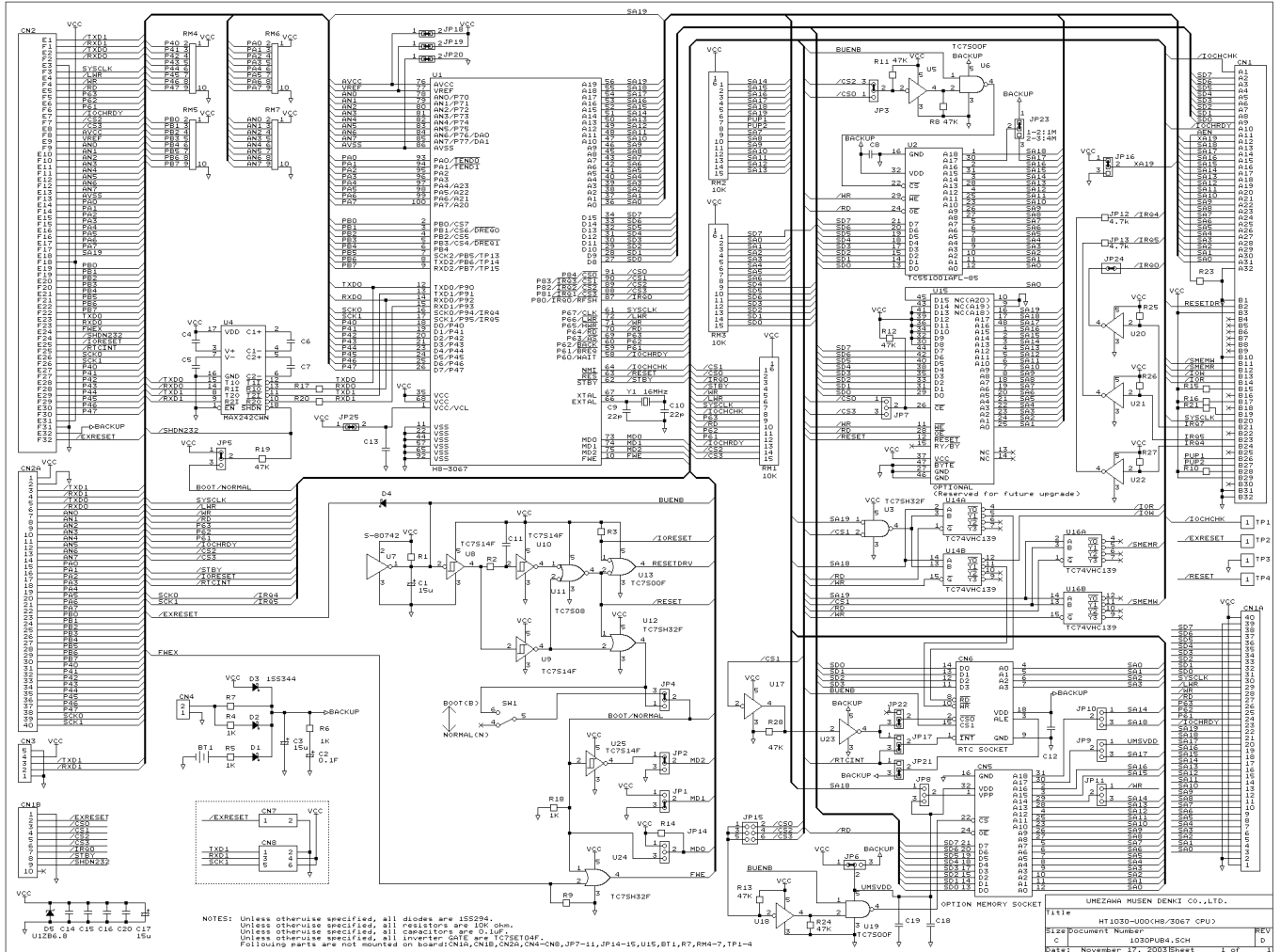
HT1030-03 PC接続ケーブル ¥2,160(本体 ¥2,000)  
このケーブルは、HT1010-SAT付属品と同一のものです。

#### 開発用(ICE接続用)モデル

HT1030-SKA 山一電機ソケット版 ¥21,384(本体¥19,800)

HT1030-SKB 東京エレクトックソケット版¥23,544(本体¥21,800)

回路図



開発ツール・ソフトウェア

アセンブラ/Cコンパイラ  
 日立製作所 C 統合化開発環境 HEW  
 イエローソフト YCH8(C コンパイラ/アセンブラパッケージ)  
 イエローソフト YAH8(アセンブラ)  
 その他 H8/300H 対応のアセンブラ/Cコンパイラ等が使用できます。

ICE(インサーキットエミュレータ)  
 ソフィアシステムズ HyperSTACK for H8/300H (HT1030-SKB に対応)

ROMインサーキットデバッガ  
 コンピューテックス ROM ICE64 H8/300H  
 京都マイクロコンピュータ PARTNER-ET II

リモートデバッガ  
 イエローソフト イエロスコープH8/300H

オンボード書き込みツール  
 HT1030 専用 FLASHメモリ書き込みソフトウェアは、弊社ホームページよりダウンロードできます。

テクニカルノート

ICE対応モデル製品(-SKA, -SKB)について  
 ICE対応ソケットモデルには、H8/3067 CPUは付属しません。  
 HT1030-SKBIにH8/3067 CPUを搭載するためには、HQPACKが別途必要です。

拡張バス接続について  
 HT1030では、8ビットデータバスでアクセス可能な拡張モジュールにのみ対応しています。拡張モジュール(HT20x0等)は4枚程度接続することができます。拡張モジュールによっては、システムクロックを8MHzに設定する必要があります。

拡張バスのI/O空間は、H8/3067のメモリ空間(200000-20FFFF)に割りあてられています。

H8/3067 動作モードについて  
 HT1030ではモード1,2,4,6には対応していません。モード7では、CPUからアドレス、データ等の信号が出力されませんので、SRAMやオプションメモリソケット、RTC、拡張バスは使用できません。

**安全に関する注意事項**

本製品には一般電子機器用(OA機器・通信機器・計測機器・工作機械等)に製造された半導体部品を使用しておりますので、その誤作動や故障が直接生命を脅かしたり、身体・財産等に危害を及ぼす恐れのある装置(医療機器・交通機器・燃焼制御・安全装置等)に組み込んで使用しないでください。

また半導体部品を使用した製品は、外来ノイズやサージにより誤作動したり故障したりする可能性がありますので、ご使用になる場合は万一誤作動、故障した場合においても生命・身体・財産等が侵害されることのないよう、装置としての安全設計(リミットスイッチやヒューズ・ブレーカ等の保護回路の設置、装置の多重化等)に万全を期されますようお願い申し上げます。

取扱店

**梅澤無線電機株式会社**

東京営業部 101-0044 東京都千代田区錦糸町2-3-14 TEL03-3256-4491 FAX03-3256-4494  
 仙台営業所 982-0012 仙台市太白区長町南4丁目25-5 TEL022-304-3880 FAX022-304-3882  
 札幌営業所 060-0062 札幌市中央区南2条西7丁目 TEL011-251-2992 FAX011-281-2515  
 ホームページ URL <http://www.umeizan.co.jp/>

技術的なお問い合わせは 技術部直通 TEL/FAX **0120-024768**